



フレンド 修学生 募集

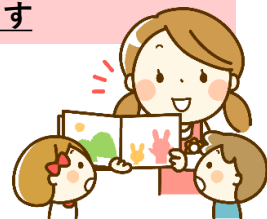


令和7年度生募集について

フレンド修学制度は、人材確保や人材育成のため、将来本法人の幼稚園教諭として勤務する意思のある方に「くしろせんもん学校」での修学および資格取得に必要な資金を無利息で貸与する制度です。卒業後、本法人の幼稚園（わかば・愛国・みはらフレンドようちえん）で継続して業務に従事した場合は、返済が免除になるともメリットのある制度です。

対象 ①のいずれかと、②③のどちらも当てはまる方の中から、若干名を選出します

- ①くしろせんもん学校
こども環境科に
- ・A0入学で内定した方
 - ・指定校推薦で出願する方
 - ・第1期入学試験（学校推薦・自己推薦・一般・社会人）で出願する方
- ②学業および生活態度などが良好な方
- ③卒業および資格取得（保育士・幼稚園教諭二種免許）後、本法人の幼稚園教諭として、長期間勤務しようとする方



申込 募集期間：令和6年10月1日（火）～10月15日（火）

- ①「修学資金貸付申込書（様式1号）」と、作文（「最近感動したこと」をテーマに400字詰め原稿用紙2枚程度。A4サイズで氏名を余白に明記）を願書に同封し、上記期間内に提出してください。
様式1号は郵送しますので、お手数ですが下記までご連絡をお願いします（特待申込書は不要です）。
- ②令和6年10月26日（土）に、面接試験を受験してください。時間などの詳細は、後日郵送にてお知らせします。

【貸付金額例】

貸付期間	貸付金額合計	内訳（令和6年度参考）
2年間	1,720,000円	入学金 200,000円 施設運営費 320,000円 授業料 1,200,000円



※3年以上継続して勤務した方は、返済が免除になります。

※本制度受験生は、自動的に特待制度との併願となります。

ただし、修学生に選出された場合、特待および他の特典との併用はできません。

※教科書代や実習費など、2年間で約24万円が自己負担金となります。

【返済金額と割合（左記金額の場合）】

勤務年数	返済金額	返済割合
1年未満	全額	100%
2年未満	1,376,000円	80%
3年未満	860,000円	50%
3年以上	免除	0%

